

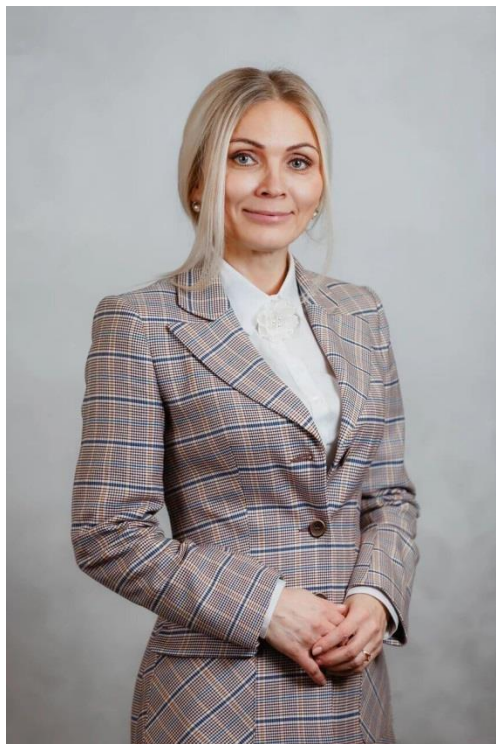
БФ
ДЕРЕВНЯ
СВЕТЛАЯ

ПЕРМСКИЙ КРАЙ

Благотворительный фонд «Социальная
деревня «СВЕТЛАЯ» для людей с
ограниченными возможностями» 2020 год



ИСТОРИЯ ФОНДА



**Калина Светлана Анатольевна,
Руководитель благотворительного
фонда «Деревня «СВЕТЛАЯ»**

**Друзья, деревня СВЕТЛАЯ - это не место,
это мечта, к которой мы идем уже не один
год, осуществляя ее постепенно, шаг за
шагом, проект за проектом...**

**Благотворительный фонд
«Социальная деревня «СВЕТЛАЯ»
для людей с ограниченными
возможностями» был создан по
инициативе родителей, имеющих
детей с ментальными нарушениями
в развитии, зарегистрирован 12
января 2009 года**

БФ
ДЕРЕВНЯ
СВЕТЛАЯ
ПЕРМСКИЙ КРАЙ

Миссия Фонда - создание в Пермском крае новых моделей проживания людей с ментальными нарушениями в развитии, альтернативных интернатному содержанию, а также оказание помощи в обучении, воспитании и развитии детей-инвалидов и детей с ограниченными возможностями здоровья.



Наша цель:

создать в Пермском крае альтернативу ПНИ - новые модели проживания для людей с ментальными нарушениями, реализовать новые подходы в обучении, воспитании и развитии детей-инвалидов.



НАША АУДИТОРИЯ

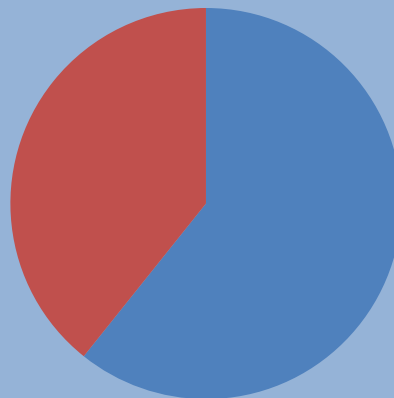
Возраст участников проекта

■ от 18 до 23 ■ от 25 до 30



Пол участников

■ женский
■ мужской

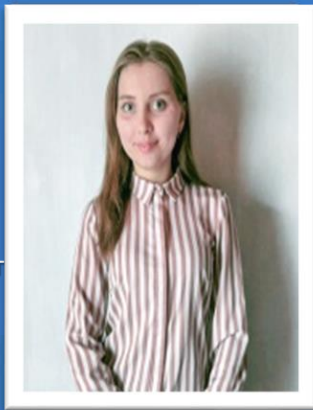




НАШИ ТЕРИТОРИИ ГДЕ РЕАЛИЗУЮТСЯ ПРОЕКТЫ ...



Маргарита
Мелюхина
Педагог-дефектолог



КОМАНДА ФОНДА 2020



Бахматова Елена
Педагог-психолог



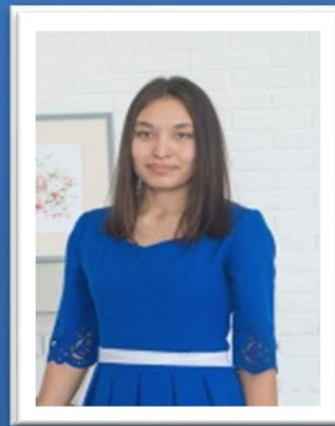
Феденко Ольга
Педагог-психолог



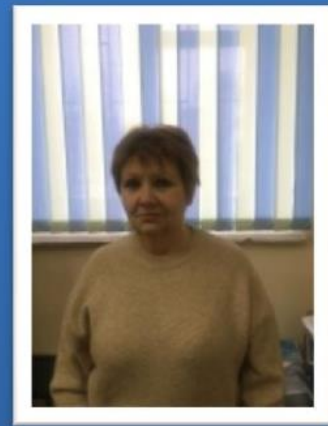
Березина Ольга
Педагог-психолог



Галина Светлана
PR-директор



Русина Нуртдинова
Педагог-психолог



Смирнова Ирина
Социальный
работник



2020 год в цифрах

Видеоуроков ОНЛАЙН школы для родителей по вопросам профориентации

Масштабных проекта

Лет БФ «Деревня «СВЕТЛАЯ»

Учащихся продиагностировано с целью определения профессиональных навыков

Поста в соц.сетях ВК, Instagram, facebook

Видеороликов о профориентационных экскурсиях

Территории Пермского края

Педагогов прошли ОНЛАЙН обучение по вопросам профориентации учащихся с ОВЗ

Кол-во благополучателей за год



ПРОЕКТЫ – 2020 ГОДА

«Социальная занятость»



В г.Перми, г.Кудымкаре, г.Чайковском продолжают свою работу учебные мастерские для молодых людей с инвалидностью: работа с берестой, гончарное дело, ткачество.

Всего за текущий год было охвачено **66 молодых людей с инвалидностью**.

ПРОЕКТЫ – 2020 ГОДА



«Проект по организации сопровождаемого проживания лиц, страдающих психическими заболеваниями, в возрасте от 18 лет.»



Обучение навыкам самостоятельной жизни прошли **22 человека** с ментальной инвалидностью, проживающие в г. Пермь и г. Чайковский.

ПРОЕКТЫ – 2020 ГОДА

«Здесь работают особенные люди-2»



В рамках проекта: организована стажировка **23 молодых людей с инвалидностью** на предприятиях г. Перми, г. Чайковский и г. Кудымкар, **6 человек трудоустроены**.

В проекте мы создали большую долгоиграющую историю, которая будет иметь продолжение в ближайшие несколько лет - нематериальная форма поощрения работодателей - государственно-общественная инициатива - знак «Здесь работают особенные люди», которым будут отмечаться компании, трудоустраивающие людей с инвалидностью.



ПРОЕКТЫ – 2020 ГОДА

«Профессия, которая восхищает...»



Дети ОВЗ и их будущее

ЭТАПЫ АДАПТАЦИИ СЕМЬИ, ВОСПИТЫВАЮЩЕЙ РЕБЕНКА С ОВЗ

ВТОРАЯ ФАЗА
ОТРИЦАНИЕ, НЕГАТИВИЗМ, НЕКОМУ НИЧЕГО ШОК, СПУГОР, ОШЕМЕНИЕ

ТРЕТЬЯ ФАЗА
ХРОНИЧЕСКАЯ ПЕЧАЛЬ, СЛЫШАТЬ, ЗАМЕЧАТЬ И ВИДЕТЬ

ЧЕТВЕРТАЯ ФАЗА
ЭПИЛА, АДАПТАЦИЯ, ПРИНЯТИЕ СИТУАЦИИ, ГОСИКИ, ВОЗМОЖНОСТЕЙ, АКТИВНАЯ ПОЗИЦИЯ РОДИТЕЛЯ

10 ВОПРОСОВ ОТ РОДИТЕЛЕЙ, ВОСПИТЫВАЮЩИХ ДЕТЕЙ С ОВЗ ПО ПРОФОРИЕНТАЦИИ

3 вебинар

«ПРОФЕССИЯ, КТО ВОСХИЩАЕТ...»

Принятие Родитель пр своего ребе воспринимает, ад особенности. Родители н вины или неприяз

СПУ ТРУДОВАЯ ПРОФ. ЗАНЯТОСТЬ ПОДГОТОВКА

Стратегии, планирование, разработка, как работать по профессии, индивидуальный выбор профессии

Основные элементы обучения, виды образовательных программ, курсы

Поиск конкретного места работы, подготовка и обучение профессии



Проведение вебинаров по вопросам профориентации учащихся с ОВЗ для педагогов Пермского края.

Создание и реализация ОНЛАЙН-школы для родителей, воспитывающих учащихся с ОВЗ, по вопросам профессионального самоопределения и выбора будущей профессии.

Профессиональные экскурсии для учащихся 7-8 классов с ОВЗ.

Диагностика и профориентационные тренинги.

На данный момент: Онлайн обучение прошли 115 педагогов, онлайн школу для родителей прошли 183 родителя, проведена диагностика 389 учащихся с целью определения профессиональных навыков и предпочтений, опубликовано 7 видеороликов о предприятиях и профессиях, которые доступны людям с ОВЗ.

Поступления на расчетный счет БФ «Деревня «СВЕТЛАЯ» за 2020 год

Благотворительные
взносы от юр.лиц; 12600

Благотворительные взносы от
граждан РФ; 8800

Заемные средства;
1059600

Мероприятия по
профилактике
коронавируса; 93000

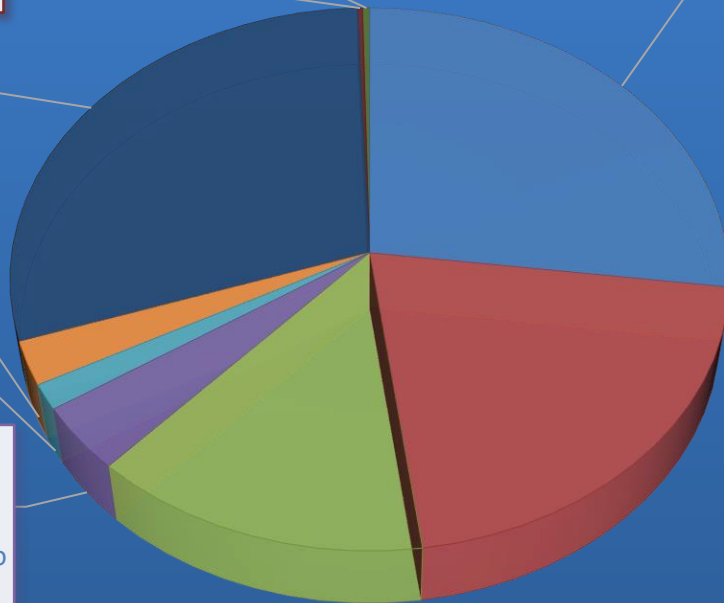
Взносы от физич.лиц на
"Сопровож.проживание"
; 54100

"Здесь работают
особенные люди-2";
139800
Гранд на реализацию
проекта

"Профессия, которая восхищает..."
967 800
Гранд на реализацию проекта

"Сопровож.проживание"
747 700
субсидия из регионального
бюджета

"Социальная занятость"
500 000
субсидия из регионального
бюджета



Всего: 3 583 400 руб

БФ
ДЕРЕВНЯ
СВЕТЛАЯ
ПЕРМСКИЙ КРАЙ

Расходы БФ «Деревня «СВЕТЛАЯ» за 2020 год

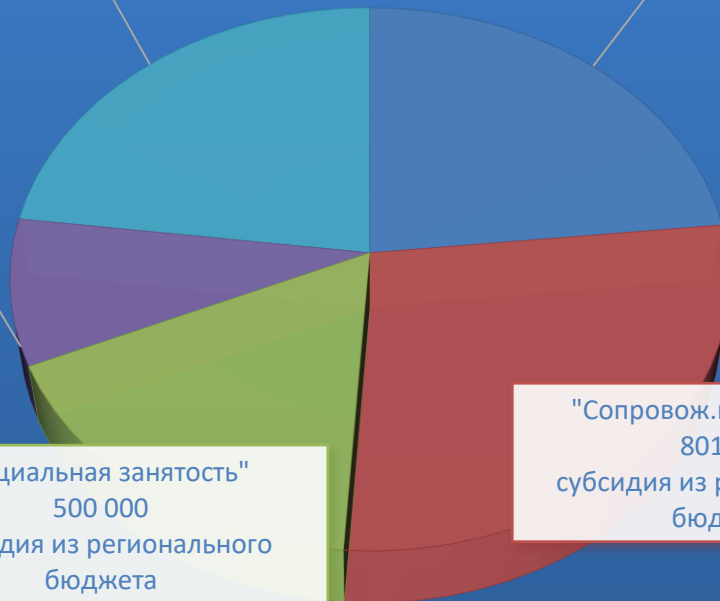
Расходы на текущ.нужды
(оплата труда,услуги);
664200

"Профессия, которая восхищает..."
674 800
Гранд на реализацию проекта

"Здесь работают
особенные люди-2";
251200
Гранд на реализацию
проекта

"Социальная занятость"
500 000
субсидия из регионального
бюджета

"Сопровож.проживание"
801 800
субсидия из регионального
бюджета



Всего: 2 892 000 руб

БФ
ДЕРЕВНЯ
СВЕТЛАЯ
ПЕРМСКИЙ КРАЙ

САЙТ ФОНДА

[HTTP://SVETLAY-DEREVNAYA.RU/](http://svetlay-derevnya.ru/)



Калина Светлана Анатольевна
руководитель фонда



svetlay-derevnya@yandex.ru



+7 (982) 437-63-21



[Khttps://www.svetlay-derevnya.ru/](https://www.svetlay-derevnya.ru/)



[https://vk.com/svetlayderevnya?
_smt=groups_list%3A1](https://vk.com/svetlayderevnya?_smt=groups_list%3A1)



[https://www.youtube.com/channel/UCQID
7gkOdTOOaZyuTVafa5A](https://www.youtube.com/channel/UCQID7gkOdTOOaZyuTVafa5A)



[https://www.instagram.com/derevnya.
svetlay/?hl=ta](https://www.instagram.com/derevnya.svetlay/?hl=ta)



[https://www.facebook.com/groups/10180
4523209635/](https://www.facebook.com/groups/101804523209635/)